



1 Apontador com depósito.

1 Borracha.

4 Lápis grafite.

1 Lápis 6B.

1 Caderno grande de brochura (capa dura - 96 folhas).

1 Caderno pequeno (capa dura - 48 folhas).

1 Caixa de lápis de cor grande.

1 Frasqueira de higiene com fio, creme e escova dentais.

1 Régua de 30cm (material não maleável).

1 Tesoura sem ponta.

2 Cartolinas brancas.

1 Conjunto de canetas hidrocor.

3 Grampos trilho.

2 Pastas transparentes com grampo trilho.

1 Pasta com plásticos.

1 Pasta com elástico grande (10mm).

2 Tubos de cola branca (90g).

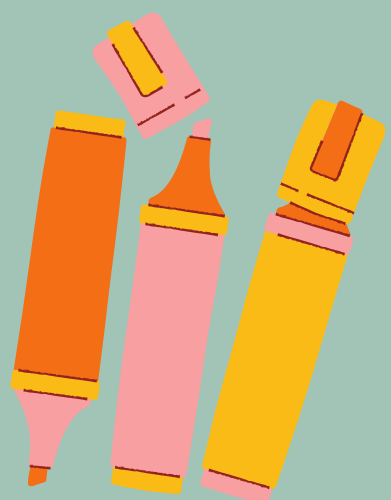
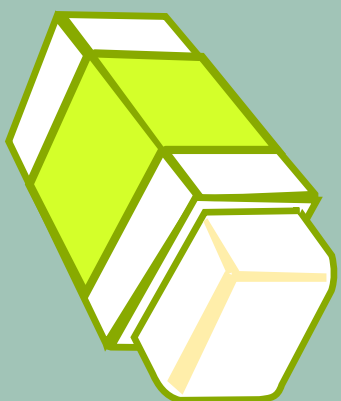
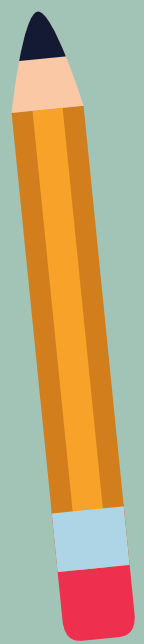
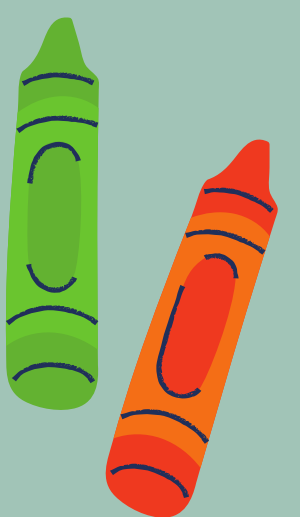
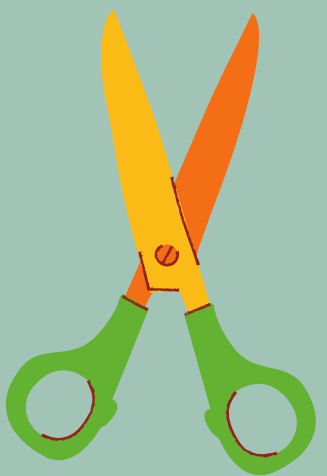
1 Bloco de folhas de papel criativo coloridas.

1 Bloco de 50 folhas grandes e perfuradas.

1 Folha de papel cartão ou duplex.

100 Folhas de papel sulfite.

1 Régua geométrica.



ATENÇÃO:

- Possíveis reposições ao longo do ano serão solicitadas com antecedência.
- Recomendamos o reaproveitamento de materiais de anos anteriores sempre que possível.
- Os materiais serão armazenados na Escola sob a supervisão de professores.
 - Os(as) estudantes devem trazer seus materiais identificados.
 - Observe que os Livros Didáticos compõem uma lista específica.

